

ARBETSMILJÖHÄNDELSE ENERGIBRANSCHEN

2014-01-01 - 2014-09-15

Anställningsform : Alla händelser

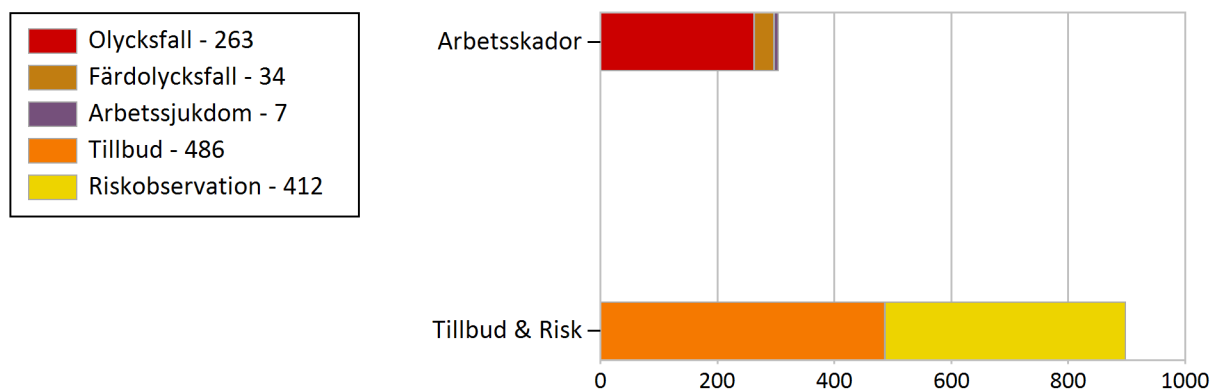


Diagram 1. Arbetsmiljöhändelser som inträffat på Energibranschen 2014-01-01 - 2014-09-15. totalt 1202 händelser. Av dessa är 13 arbetssskador och 13 tillbud eller riskobservationer anmälda till Arbetsmiljöverket enligt §2 arbetsmiljöförordningen* och 5 arbetssskador och 9 tillbud eller riskobservationer anmälda till Elsäkerhetsverket. Arbetssskador innefattar olycksfall, färdolycksfall och arbetssjukdom. Färdolycksfall är ett olycksfall som inträffar vid färd till eller från arbetet.

* Arbetsgivare är skyldig att utan dröjsmål till Arbetsmiljöverket anmäla olyckor på arbetsplatsen som medfört dödsfall eller allvarlig personskada eller samtidigt drabbat flera arbetstagare. Det gäller även tillbud som inneburit allvarlig fara för liv eller hälsa.

Olycksfall

För olycksfall skiljs mellan olycksfall som medfört minst en dags sjukfrånvaro och olycksfall utan sjukfrånvaro (0-skada). Generellt för olycksfall är att det alltid medfört någon form av skada på individ. I olycksfall med sjukfrånvaro kan den faktiska sjukfrånvaron i antalet dagar anges. Skadetyper sammanfattar de fysiska konsekvenser som olycksfallet medför.

Diagram 2. Uppskattad sjukfrånvaro för arbetsolycksfall som inträffat på Energibranschen 2014-01-01 - 2014-09-15.

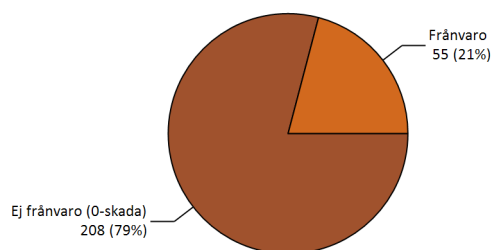


Diagram 3. Faktisk sjukfrånvaro för arbetsolycksfall som inträffat på Energibranschen 2014-01-01 - 2014-09-15.

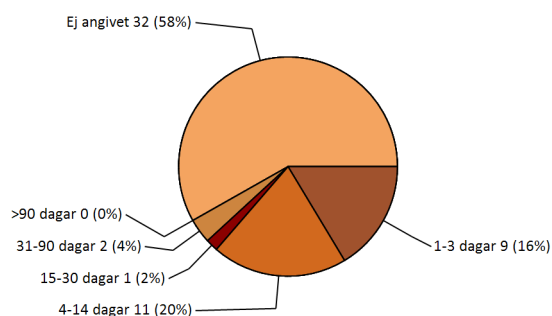


Diagram 4. Förhållandet mellan kollektivanslutna och tjänstemän för arbetsolycksfall som inträffat på Energibranschen 2014-01-01 - 2014-09-15.

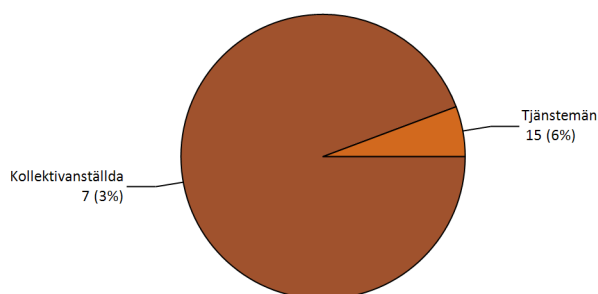


Diagram 5. Förhållandet mellan kvinnor och män för arbetsolycksfall som inträffat på Energibranschen 2014-01-01 - 2014-09-15.

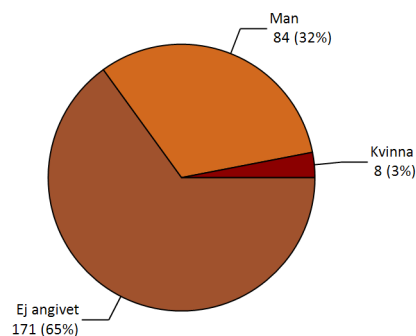
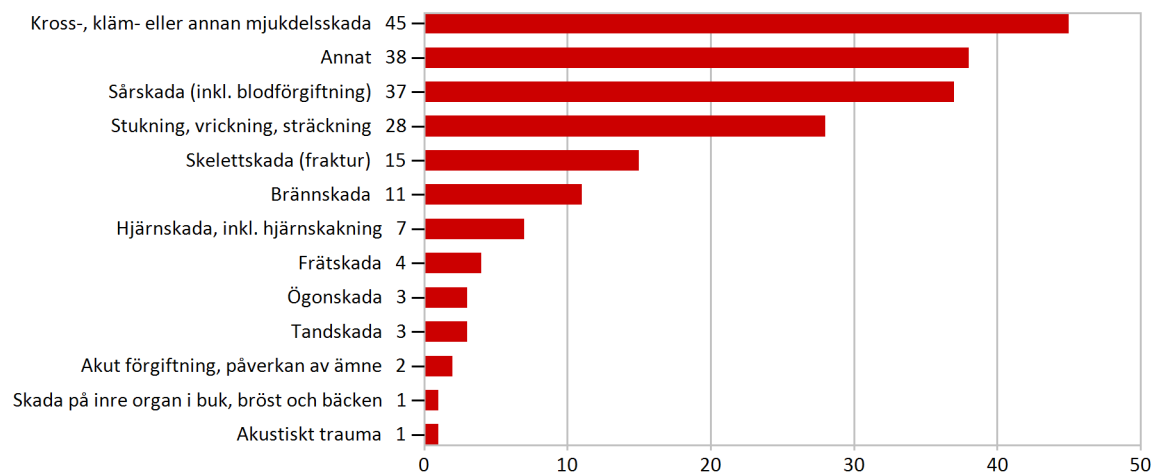


Diagram 6. Typ av skada för arbetsolyckor som inträffat på Energibranschen 2014-01-01 - 2014-09-15.



Förhållande mellan riskobservationer, tillbud och olycksfall

Skadeorsak/risk sammanfattar händelsen i vad som hänt (olycksfall) eller vad som kan hända (tillbud och riskobservation). Om man exempelvis har många tillbud av en speciell typ, kan det fungera som en varning att det utan åtgärder kanske snart uppstår olycksfall av samma typ. Lokalisation berättar var i vår process något inträffar och aktivitet beskriver vilka arbetsuppgifter som utfördes i samband med händelsen.

Diagram 7. De 10 vanligaste skadeorsakerna/riskerna för arbetsmiljöhändelser som inträffat på Energibranschen 2014-01-01 - 2014-09-15. Skadeorsak/risk är ej angiven för 459 händelser.

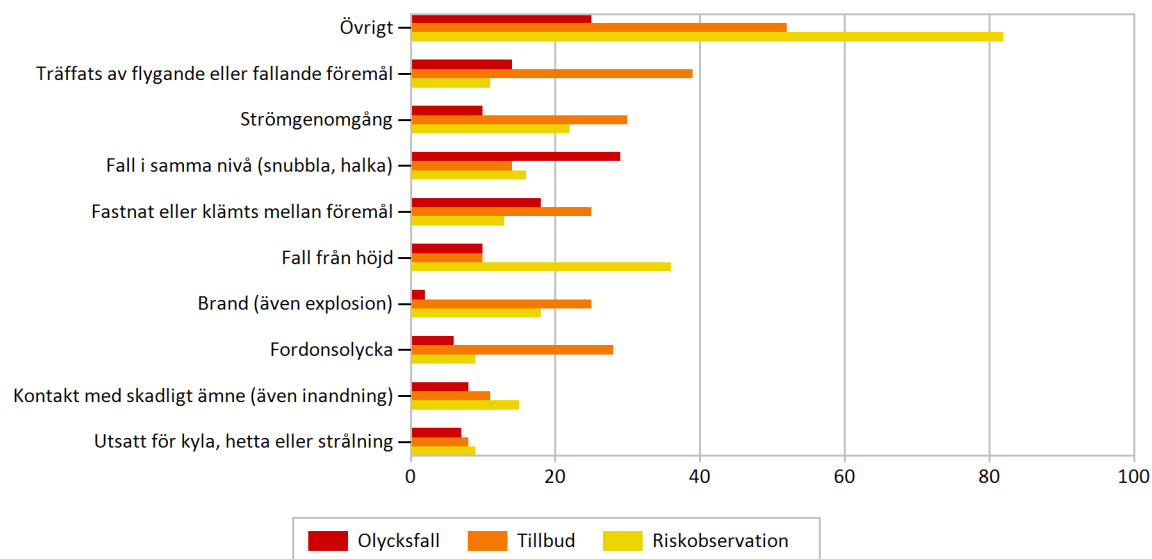


Diagram 8. De 10 vanligaste faktorerna som medverkat till arbetsmiljöhändelser som inträffat på Energibranschen 2014-01-01 - 2014-09-15.

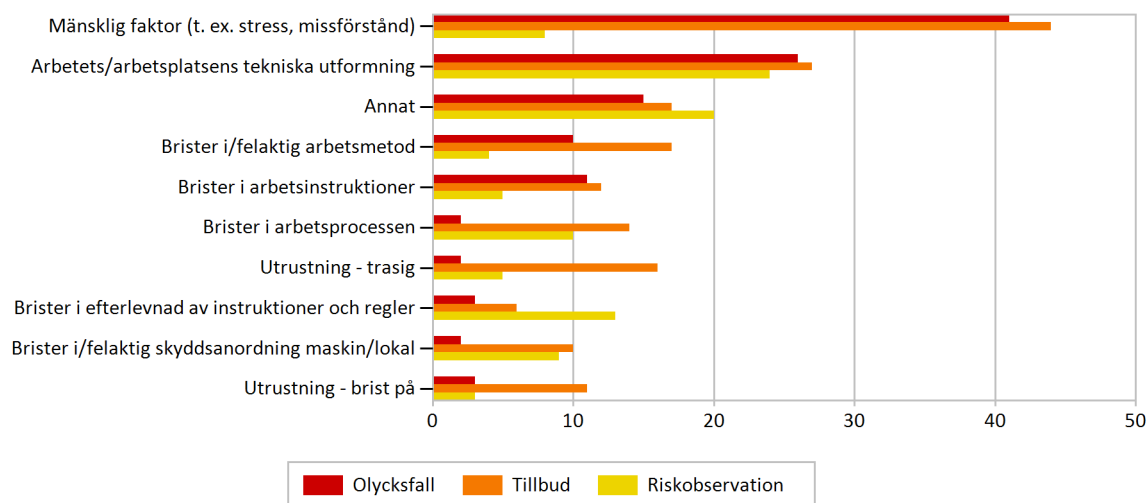


Diagram 9. De 10 vanligaste lokalisationerna för arbetsmiljöhändelser som inträffat på Energibranschen 2014-01-01 - 2014-09-15. Lokalisation är ej angiven för 594 händelser.

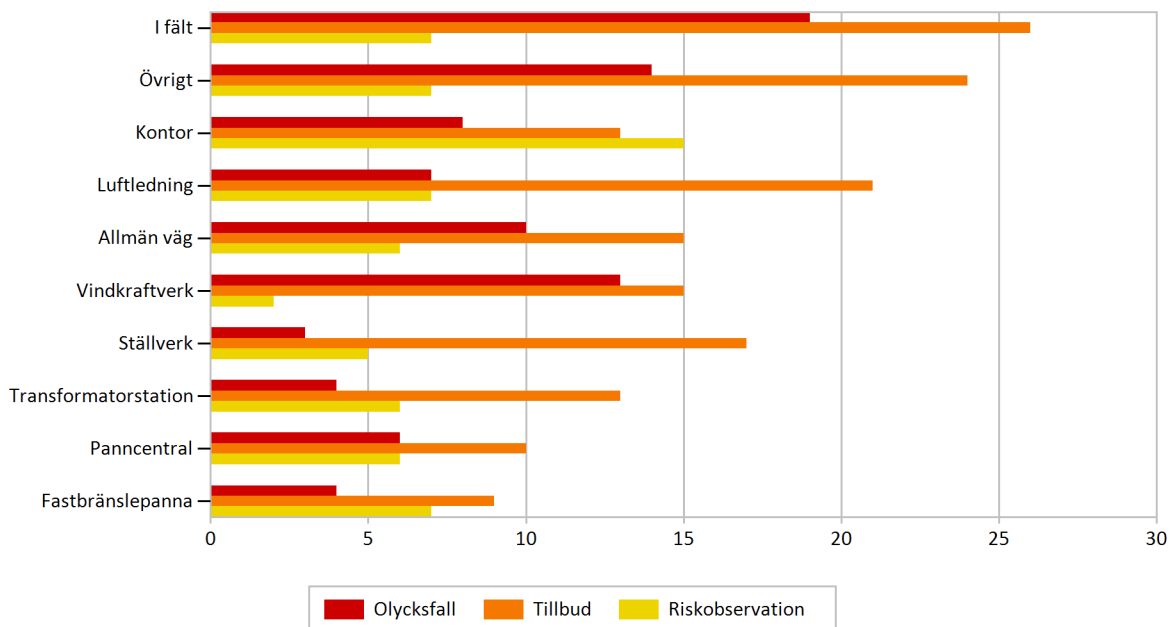


Diagram 10. De 10 vanligaste aktiviteterna vid arbetsmiljöhändelser som inträffat på Energibranschen 2014-01-01 - 2014-09-15. Aktivitet är ej angiven för 645 händelser.

